

i wyciągnij igłę (51-048) około 2 cm.

2) Odkręć regulator strumienia (41-034) i korpus dyszy (51-071).

3) Usuń Dyszę (41-004) z Korpusu (51-069). Upewnij że w Korpusie (51-069) w miejscu zamontowania Dyszy nie ma żadnej zaschniętej farby. Zaschnięta farba może spowodować złe pasowanie Dyszy i w rezultacie nieprawidłowy strumień farby. Usuń zaschniętą farbę miękkim pędzelkiem lub patyczkiem kosmetycznym zanurzonym w rozcieńczalniku.

4) Załóż nową Dyszę do Korpusu, zabezpiecz Korpusem Dyszy (41-023) i przykręć Regulator Strumienia. Następnie umieść Igłę na swoje miejsce i przykręć Nakrętkę Zabezpieczającą Igłę (50-031). Do przykręcania nie używaj szczypec ani kombinerek. Wystarczy dokręcić nakrętkę ręką.

WYMIANA IGŁY

Model 155 został tak zaprojektowany, aby można było wyciągnąć igłę bez rozbierania uchwytu. Nakrętka zabezpieczająca igłę (50-010) może zostać poluzowana przez wycięcie w osłonie aerografu. Następnie wyciągnij igłę (51-048) a następnie ją wyczyść.

Jeśli igła zacięła się w aerografie, należy wyciągając ją delikatnie kręcić igłą. Jeśli to nie pomoże, chwycić igłę kombinerkami i pociągnij równocześnie przekręcając igłę.

Trzeba uważać aby ostrze igły nie uległo wygięciu. Zgięte ostrze igły może uszkodzić dyszę i spowodować nieprawidłowy strumień farby. Jeśli igła jest wygięta lub uszkodzona należy ją wymienić.

Delikatnie włóż igłę na swoje miejsce do momentu aż napotkasz opór cały czas trzymając dźwignię przyciśniętą. Nie używaj siły, następnie zakręć śrubę zabezpieczającą igłę.

SIŁA DOCISKU PALCA SPUSTOWEGO

Aerograf fabrycznie ma ustawiony największy docisk dźwigni. Aby go zmniejszyć, przekręć Śrubę Zabezpieczającą Sprężynę (50-031) w kierunku przeciwnym do ruchu wskazówek zegara aby zmniejszyć nacisk sprężyny na Palec Spustowy. Nie odkręcaj Tuleji Regulacyjnej.

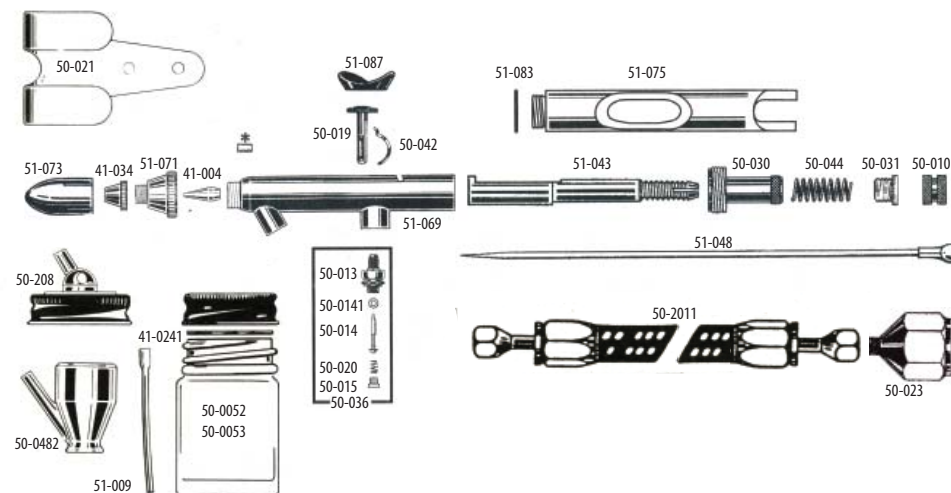
DEMONTAŻ TULEI REGULACYJNEJ, DŹWIGNI I WAHACZA

Przed demontażem jakichkolwiek elementów obudowy aerografu, należy wyjąć igłę. Zespół Tulei Regulacyjnej może zostać zdemontowany jako całość. Wyjmij Dźwignię (50-019) i Wahacz (50-042).

Aby zdemontować zespół Tulei Regulacyjnej, odkręć Nakrętkę Zabezpieczającą Igłę (50-010), odkręć Śrubę Zabezpieczającą Sprężynę (50-031), wyjmij Sprężynę (50-044) z tylnej części Tulei Regulacyjnej i wyjmij Prowadnicę Igły (50-032) z Tulei Regulacyjnej. Aby zmontować ten Zespół, wykonaj wszystkie powyższe czynności w odwrotnej kolejności.

Badger Anthem Model 155

aerograf dwufunkcyjny, podciśnieniowy, mieszanie wewnętrzne



LISTA CZĘŚCI

51-073	Osłona zabezpieczająca	50-015	Nakrętka zaworu powietrznego
41-034	Regulator strumienia	50-208	Zakrętka zbiorniczka z farbą
51-071	Korpus dyszy	50-0241	Uszczelka słoiczka na farbę
41-004	Dysza	50-0482	Zbiorniczek na farbę 1/4 OZ
51-069	Korpus	51-009	Rurka zasysająca farbę
50-019	Dźwignia prosta	50-0052	Słoiczek na farbę 3/4 OZ z nakrętką
51-087	Gumowa osłona spustu	50-021	Uchwyt na aerograf
50-042	Wahacz	50-2011	Oplatany wąż ciśnieniowy
51-075	Stalowy uchwyt aerografu	50-023	Złączka nakrętka 1/4"
50-030	Tuleja regulacyjna		
51-043	Prowadnica igły		
50-044	Sprężyna		
50-010	Nakrętka zabezpieczająca igłę		
50-031	Śruba zabezpieczająca sprężynę		
51-048	Igła		
50-046	Uszczelka korpusu „O”		
50-036	Zespół zaworu powietrznego		
50-013	Obudowa zaworu powietrznego		
50-0141	Podkładka zaworu powietrznego		
50-014	Tłoczek zaworu powietrznego (zawiera 50-0141)		
50-020	Sprężyna zaworu powietrznego		

WSTĘP

Badger Model 155 z podciśnieniowo zasilany farbą jest jednym z najbardziej uniwersalnych aerografów. Aerograf posiada jeden rozmiar zespołu dyszy i igły, które umożliwiają malowanie odpowiednio rozcieńczonymi farbami akrylowymi, emaliami i lakierami, barwnikami, tuszami, farbami do ceramiki, farbami wodnymi.

GWARANCJA

Gwarantujemy że zakupiony aerograf Badger nie ma żadnych wad fabrycznych ani materiałowych i udziela się gwarancji na okres 1 roku od daty dokonania zakupu. Każda część aerografu która okaże się wadliwa w tym czasie zostanie bezpłatnie wymieniona na nową pod warunkiem dostarczenia niniejszej karty gwarancyjnej wraz z dowodem zakupu.

Gwarancja nie obejmuje części uszkodzonych mechanicznie oraz w wyniku nieprawidłowej obsługi aerografu oraz w przypadku zdarzeń losowych.

Data sprzedaży:

Model:

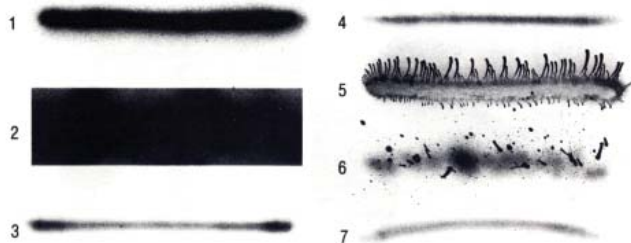
Pieczętka sprzedawcy

OBSŁUGA AEROGRAFU

1. Podłącz wąż ciśnieniowy do źródła sprężonego powietrza (kompresor, puszka ze sprężonym powietrzem, butla CO₂). Następnie podłącz wąż ciśnieniowy do aerografu przykręcając nakrętkę zgodnie z ruchem wskazówek zegara.
2. Ciśnienie powietrza powinno wynosić od 15 do 50 PSI. Najbardziej efektywne jest ciśnienie 30 PSI.
3. Podłącz słoiczek z farbą która ma być naniesiona do aerografu do gniazda znajdującego się na dole z przodu korpusu.
Po wykonaniu powyższych czynności możesz przystąpić do malowania.
4. Żeby rozpocząć malowanie, przyciśnij lekko palec spustowy. Spowoduje to przepływ powietrza przez aerograf. Następnie pociągając palec spustowy do tyłu spowodujesz wypływanie farby znajdującej się w pojemniku. Im dalej pociągniesz palec spustowy, tym większa ilość farby będzie natryskiwana. Szerokość natryskiwanej linii zależy od podanej ilości farby oraz od odległości głowicy aerografu od malowanego podłoża. Cienkie linie uzyskuje się za pomocą małej ilości farby natryskiwanej z małej odległości. Szerokie linie uzyskuje się poprzez natryskiwanie dużej ilości farby z większej odległości. Właściwa kolejność ruchów palca spustowego: naciśnij palec spustowy żeby rozpoczął się przepływ powietrza, pociągnij palec spustowy do tyłu żeby zacząć malowanie, zwolnij palec spustowy do przodu żeby przerwać malowanie, puść palec spustowy żeby zamknąć dopływ powietrza.

ROZWIĄZYWANIE PROBLEMÓW

1. Ziarnista aureola. Spowodowana jest zbyt gęstą farbą. Dodaj trochę wody lub rozcieńczalnika do mieszanki, sprawdź igłę i dyszę, czy nie ma na nich zaschniętej farby. Sprawdź również źródło sprężonego powietrza, aby upewnić się czy dostarczane do aerografu powietrze ma odpowiednie ciśnienie.
2. Pofalowany papier. Może to być spowodowane zbyt rozcieńczoną farbą, lub nakładaniem zbyt grubych warstw farby co powoduje że malowany papier się fałduje.
3. Kleksy na końcach linii. Tworzą się kiedy zaczynasz malować bez przesuwania ręki i kończysz malowanie po zatrzymaniu ruchu ręki.
4. Zwężone końce. Spowodowane są skręcaniem nadgarstka w czasie malowania. Całe przedramię powinieneś przesuwać poziomo wzdłuż papieru.
5. Zacieki. Spowodowane są natryskiwaniem zbyt dużej ilości farby ze zbyt małej odległości. Jeżeli chcesz namalować cienką linię lekko naciskaj na dźwignię.
6. Kleksy na całej długości linii. Może to być spowodowane obecnością zaschniętej farby na dyszy lub końcu igły, lub niewłaściwą obsługą dźwigni.
7. Zakrzywiona linia. Spowodowana jest zginaniem ramienia zbyt blisko papieru. Ręka zawsze powinna być ustawiona równolegle, inaczej nie osiągniesz pożądanego efektu.
8. Bąbelki w pojemniku z farbą. Regulator dyszy może być za bardzo odkręcony, lub głowica może być nie dokręcona. Sprawdź obie części i dokręć, jeżeli jest to konieczne.
9. Nie można przerwać wystrzeliwania farby. Dysza może być brudna. W tym momencie igła nie zamyka dyszy prawidłowo. Wymontuj głowicę z aerografu i wyczyść dyszę – zajrzyj do instrukcji obsługi i czyszczenia.
10. Pulsujący strumień farby. Spowodowane jest niedokręceniem głowicy lub nieprawidłowym zamontowaniem dyszy. Zobacz w instrukcji obsługi i czyszczenia.



OBSŁUGA I CZYSZCZENIE AEROGRAFU.

Staranna obsługa urządzenia jest niezbędna do zachowania jego sprawnego działania. Jednym z ważniejszych czynników wpływających na sprawne działanie aerografu jest utrzymanie go w czystości. Małe przesterzenie wewnątrz aerografu mogą być łatwo zapchane zaschniętą farbą, jeżeli nie jest on czyszczony po każdym użyciu. Jeżeli po zakończeniu malowania w pojemniku zostanie farba można przelać ją z powrotem do oryginalnej butelki. Resztki farby, które zostały po malowaniu, należy wydmuchać na skrawek papieru do momentu, aż zaczniesz lecieć czyste powietrze. Następnie należy przepuścić niewielką ilość wody lub właściwego rozpuszczalnika przez aerograf do momentu wydmuchiwanie bezbarwnej cieczy. Aerograf należy zawsze myć po zakończeniu malowania. Niektóre typy farb mogą schnąć niezwykle szybko. Jeżeli dopuścisz do zaschnięcia farby wewnątrz aerografu, nie będzie możliwe rozpuszczenie jej wodą, więc mycie rozpuszczalnikiem jest następnym krokiem. Jeżeli mycie rozpuszczalnikiem nie rozpuści blokujących resztek farby należy rozebrać urządzenie.

MYCIE AEROGRAFU.

Aby umyć aerograf napełnij czysty pojemnik na farbę rozcieńczalnikiem. Umieść go na aerografie i przedmuchać otwierając i zamykając dźwignię do końca kilkakrotnie. Po zdjęciu pojemnika obróć aerograf i naciśnij dźwignię. To usunie ewentualne resztki farby i inne zabrudzenia.

Inną metodą czyszczenia aerografu jest przedmuchiwanie zwrotne powietrza. Weź miękki materiał i zatykając nim wylot dyszy naciśnij dźwignię. To spowoduje bąbelkowanie farby. Następnie odetkaj wylot dyszy i wypuść trochę farby. Czynność powtórz kilkakrotnie. Po wykonaniu tego zdejmij igłę do wyczyszczenia.

Sama dysza powinna zostać wyczyszczona miękkim pędzelkiem. Włóż go do otworu dyszy i obracaj aż farba zostanie usunięta.

Jeżeli igła zacięła się w aerografie delikatnie poluzuj nakrętkę, chwyć koniec igły kombinerkami i przekręć w kierunku odwrotnym do ruchu wskazówek zegara aby ją uwolnić. Sprawdź, czy nie ma zaschniętej farby, która przytrzyma igłę. Jeżeli na igle znajduje się zaschnięta farba można ją usunąć rozpuszczalnikiem. Połóż delikatnie igłę na stole roboczym, i pokryj ją rozpuszczalnikiem. Uważaj aby nie zgąć ostrza igły. Usuń cały rozpuszczalnik przesuwając igłę pomiędzy kciukiem i palcem wskazującym lub za pomocą miękkiej szmatki lub ręcznika papierowego.

Aby wymienić wygiętą igłę wykręć śrubę zabezpieczającą i wyjmij igłę, a na jej miejsc włóż nową. Wsuń ją do przodu lekko przyciskając palcem wskazującym aż do zatrzymania. Nie wciskaj zbyt silnie, ponieważ igła może uszkodzić delikatną dyszę oraz może ulec uszkodzeniu ostrze igły. Aby unieruchomić igłę wkręć zaciskacz igły do nakrętki zabezpieczającej. Za pomocą nakrętki zabezpieczającej wyreguluj szerokość strumienia farby.

Skrzywienie igły uniemożliwi malowanie cienkiej linii i spowoduje nieprawidłowy kierunek natryskiwania. Skrzywiony czubek igły nie zawsze oznacza, że igła jest do wyrzucenia. Umieść igłę pod kątem na twardej powierzchni i lekko dociskając czubek delikatnie obracaj ją w celu wyprostowania.

MALOWANIE.

Po wymieszaniu i rozcieńczeniu farby napełnij pojemnik na farbę do 2/3 objętości. Zamocuj pojemnik na aerografie, odkręć powietrze i naciśnij spust. Przetestuj strumień farby na papierze lub innym materiale. Dokonaj wszelkich niezbędnych regulacji i rozpocznij malowanie. (Upewnij się, że opary farby nie mają kontaktu z otwartym ogniem oraz zapewniona jest odpowiednia wentylacja).

WYMIANA DYSZY.

1) Aby wymoenić dyszę aerografu (41-004) poluzuj nakrętkę zabezpieczającą igłę (51-010)